



JUNTA DE ACLARACIONES

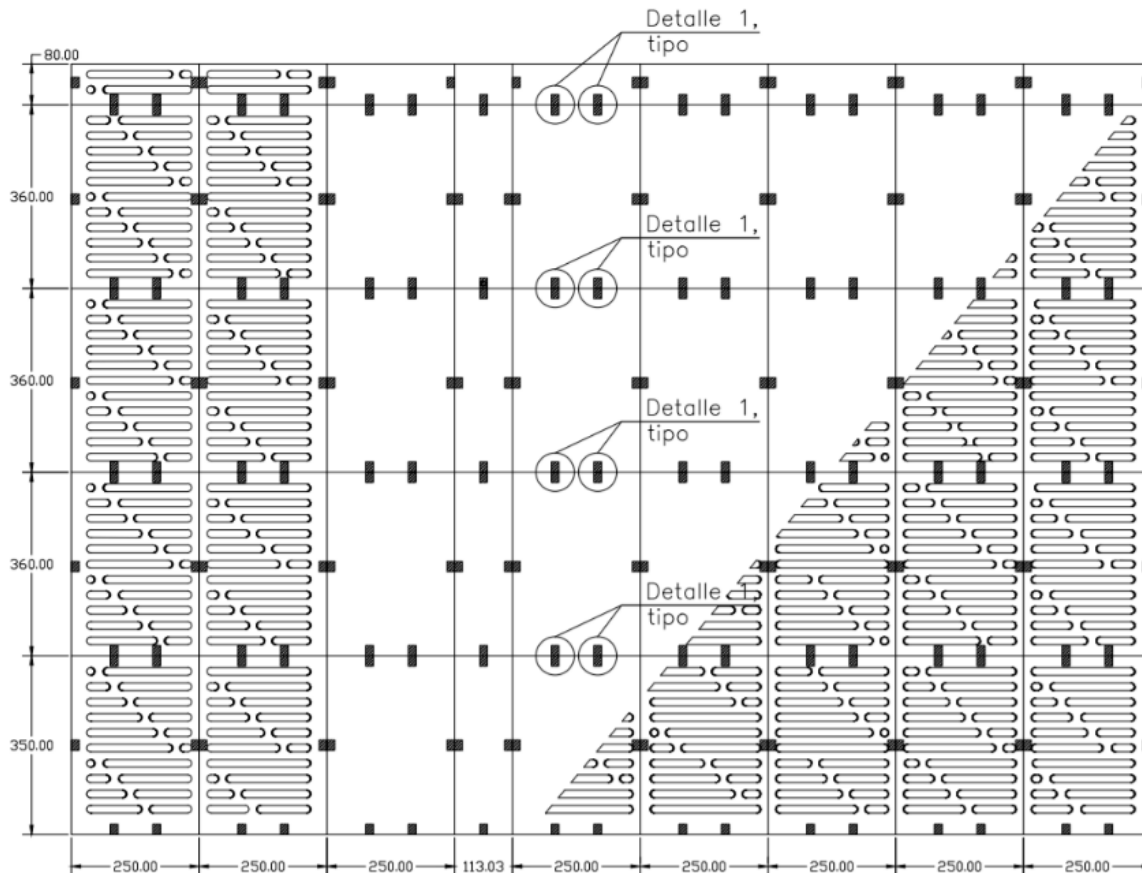
“CONSTRUCCIÓN DEL EDIFICIO B-1 Y B-2 PARA LAS OFICINAS CENTRALES DE LA FISCALÍA GENERAL DEL ESTADO DE VERACRUZ DE IGNACIO DE LA LLAVE”, en la calle circuito Guizar y Valencia no. 707, Col. Reserva Territorial, C.P. 91096, Xalapa, Veracruz.

CONSTRUCTORA: CONSTRUCTONIC BL. S. DE R.L. DE C.V.

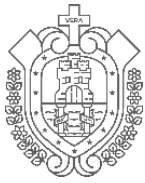
PREGUNTA 12.-REFERENCIA EN BASES: CATÁLOGO DE CONCEPTOS – CLAVE ACA007

PREGUNTA: LA DESCRIPCIÓN DEL CONCEPTO INDICA: “SOBRE FACHADA DE MUROS DE 13 CM DE ESPESOR, POR AMBAS CARAS, **DISÑO DE ACUERDO A PLANO**, A BASE DE PLACAS RECTANGULARES, FABRICADAS A BASE DE CEMENTO, CON MALLA DE FIBRA DE VIDRIO POLIMERIZADA, INCLUYE: TORNILLERÍA TIPO “DS” DE 1 1/4” A CADA 20 CM, BASECOAT, DESARROLLOS CURVOS, BOQUILLAS, MOCHETAS, FIJACIÓN A LOSA Y/O PISO, POSTES CALIBRE 20 Y CANALES CALIBRE 22, TORNILLERÍA DE FIJACIÓN, TAPA JUNTAS, CINTA DE REFUERZO, ADHESIVOS, RESANES, REFORZADO CON BASTIDOR DE **PTR 2" X ¼ ...**”; SOLICITAMOS: A) PLANOS CONSTRUCTIVOS Y DE DETALLE DE ESTE ELEMENTO, YA QUE SÓLO SE CUENTA CON UN ISOMÉTRICO EN EL PLANO HE-03 QUE NO DETALLA UNIONES, MATERIALES Y SISTEMAS DE FIJACIÓN A ESTRUCTURA DEL EDIFICIO, LIMITANDO EL ANÁLISIS DEL CONCEPTO; B) PLANO ESTRUCTURAL DE ARMADO DEL BASTIDOR, INDICANDO ADEMÁS EL CALIBRE DEL PERFIL PTR A UTILIZAR.

RESPUESTA. –



Fachada precolada



FGE

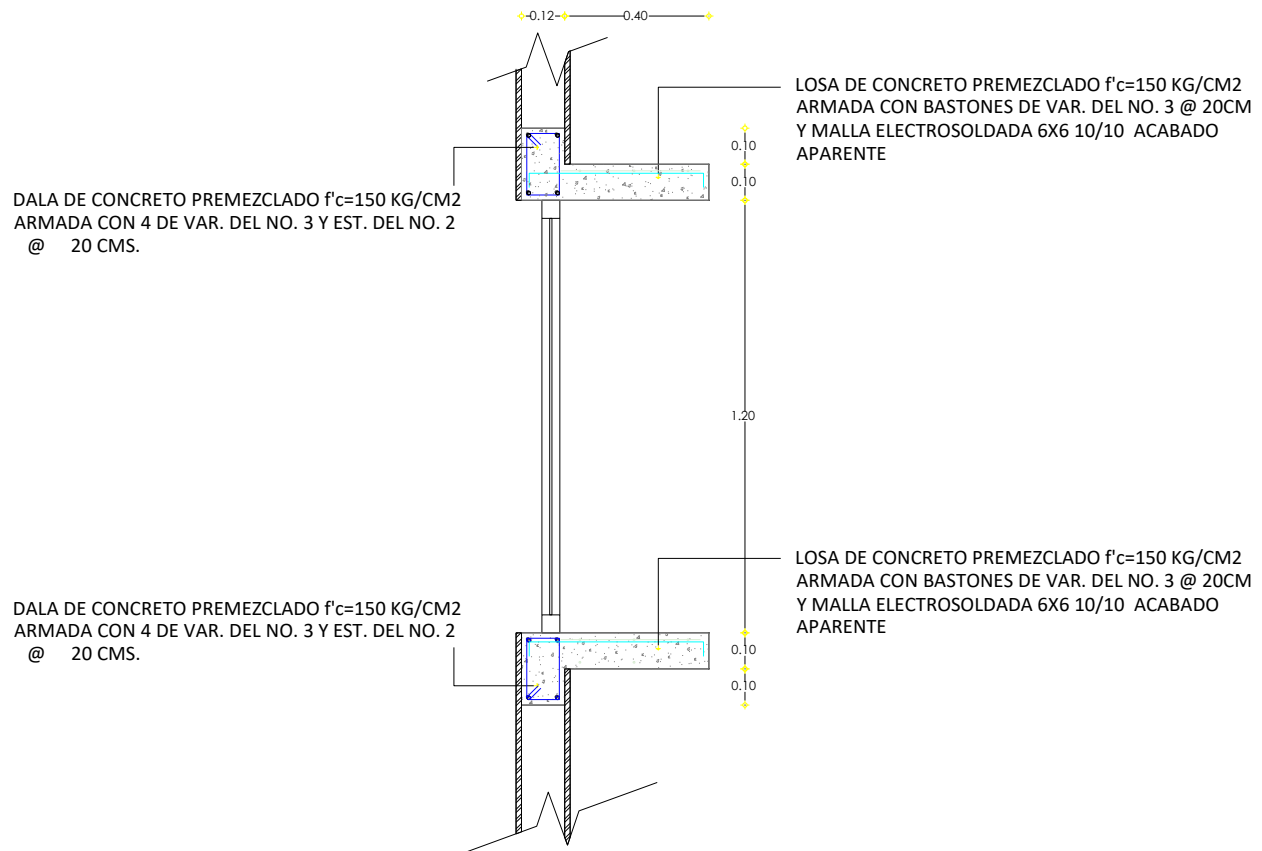
Fiscalía General
Estado de Veracruz

DIRECCIÓN GENERAL DE ADMINISTRACIÓN
SUBDIRECCIÓN DE RECURSOS MATERIALES Y OBRA PÚBLICA
DEPARTAMENTO DE OBRA PÚBLICA
No. FGE-SRMYP-2020-02-LPE
JUNTA DE ACLARACIONES

PREGUNTA 13.-REFERENCIA EN BASES: CATÁLOGO DE CONCEPTOS – CLAVE ACA007

PREGUNTA: PARA EL CONCEPTO: "CORNISAS DE 20X25 CM DE ESPESOR, POR AMBAS CARAS, DE ACUERDO A PLANO, ..."; SOLICITAMOS SE ENTREGUE EL PLANO CORRESPONDIENTE, A EFECTO DE REALIZAR EL ANÁLISIS DEL PRECIO DE ACUERDO AL MISMO DETALLE.

RESPUESTA. –





FGE

Fiscalía General
Estado de Veracruz

DIRECCIÓN GENERAL DE ADMINISTRACIÓN
SUBDIRECCIÓN DE RECURSOS MATERIALES Y OBRA PÚBLICA
DEPARTAMENTO DE OBRA PÚBLICA
No. FGE-SRMYP-2020-02-LPE
JUNTA DE ACLARACIONES

PREGUNTA 15.-REFERENCIA EN BASES: CATÁLOGO DE CONCEPTOS – PARTIDA DE CANCELERÍA.

PREGUNTA: SOLICITAMOS PLANOS DE DETALLE Y/O DESPIECE DE LA CANCELERÍA DE ALUMINIO CONTEMPLADA EN EL PROYECTO, YA QUE LOS PLANOS ENTREGADOS SOLO CORRESPONDEN A LAS DIMENSIONES DE CADA VANO Y/O ELEMENTO, SIN DEFINIR TIPO DE PERFILES, Y SÓLO INDICAN LA SERIE 80 Y LA SERIE 150 DE CUPRUM.

RESPUESTA. –

CANCELERÍA 150 SERIE 150 CUPRUM O SIMILAR CON VIDRIO DE 6MM TEMPLADO: PARA FACHADAS Y CUBO DE ELEVADORES.

CANCELERÍA SERIE 80 CUPRUM CON VIDRIO DE 6 MM PARA INTERIORES.